



STOOF BREDA N.V.

VEILINGKADE 15 - TELEFOON 22021 (10 lijnen)

INTERNATIONAAL TRANSPORTBEDRIJF

Montage-, Hijs- en
Bergingswerkzaamheden

ZAND- EN GRINDHANDEL
Aannemers van grondwerken
In- en Uitklaring

Overzicht van de prijzen van onze mobiele kranen:

5-tons Ward-la-France kraan of Coles-kraan met mastlengte tot 7 m. (incl. machinist)	f	25,--	p.uur
5-tons Gottwald-kraan met mastlengte tot 18 m. (incl. machinist)	f	35,--	p.uur
12-tons Nelson-kraan met mastlengte tot 18 m. (incl. machinist)	f	350,--	p.dag
15-tons Bay-City-kraan met mastlengte tot 21 m. (incl. machinist)	f	450,--	p.dag
25-tons Gottwald-kraan met mastlengte tot 30 m. (incl. machinist + 2 hulpkr.)	f	600,--	p.dag
30-tons IMH-truckkraan met mastlengte tot 36 m. (incl. machinist + 1 hulpkr.)	f	750,--	p.dag
45-tons Gottwald-kraan met mastlengte tot 40 m. (incl. machinist + 2 hulpkr.)	f	800,--	p.dag
65-tons Gottwald-kraan met mastlengte tot 65 m. (incl. machinist + 2 hulpkr.)	f	1500,--	p.dag
65-tons Lima-rupskraan met mastlengte tot 30 m. (incl. machinist + 1 hulpkr.)	f	3500,--	p.week
120-tons Gottwald-kraan met mastlengte tot 106 m. (incl. machinist + 3 hulpkr.)	f	3000,--	p.dag

Deze prijzen zijn gebaseerd op normale 9-urige werkdagen en worden berekend vanaf vertrek Breda tot teruggekeerd in Breda.

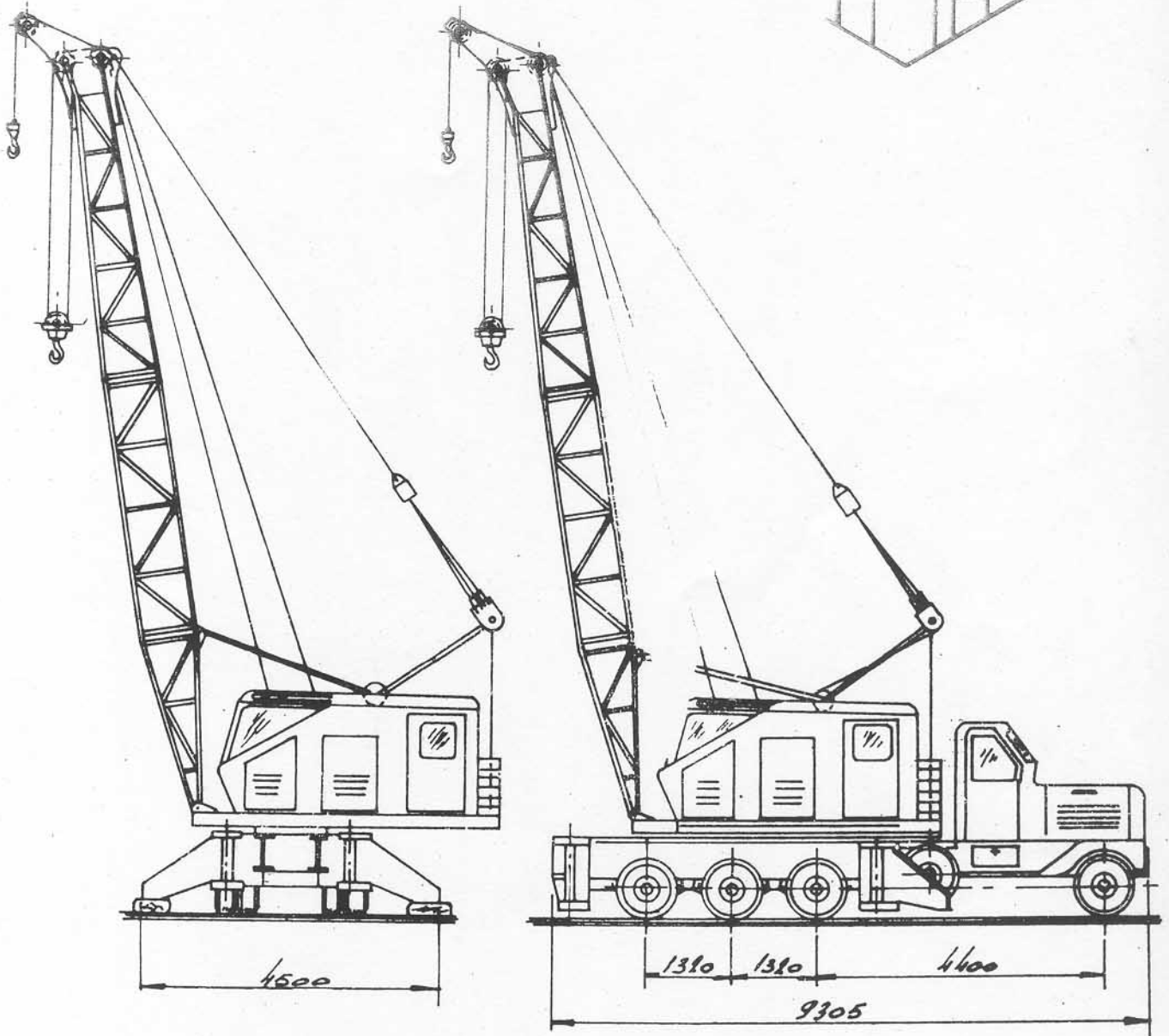
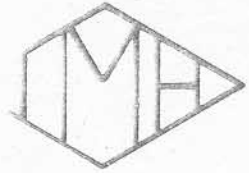
De Lima-rupskraan maakt hierop echter een uitzondering. De aan- en afvoerkosten hiervan naar en van een werk zullen extra in rekening gebracht worden.

Verder dienen de grote kranen (de 25-tonner t/m de 120-tonner) met behulp van een kleinere kraan opgebouwd en wederom gedemonteerd te worden, voor welke kleine kraan U een bedrag van f 25,-- per uur dient aan te houden.

Voor de kraan t.b.v. het opbouwen en afbreken van onze 120-tonner gelieve U echter rekening te houden met een bedrag van f 35,-- per uur.

Beide laatste prijzen worden eveneens gerekend vanaf vertrek Breda tot teruggekeerd aldaar.

N .V. STOOF - BREDA



I.M.H.A Truckraan 25 en 30 ton

I.M.H.A. Grue sur Camion 25 et 30 tonnes

VLUCHT	ROL-HOOGTE	GESTEMPELD			OP BANDEN.		
		DRAG LAST	KIP LAST	%	DRAG LAST	KIP LAST	%
12 M. MAST							
4m	13.5	30	63.5	48	13.7	21	65
5m	13.2	28	40	70	10	15.5	65
6m	12.8	21.7	29	75	7.9	12.2	65
7m	12.5	17	22.7	75	6.5	10	65
8m	11.8	14	18.6	75	5.5	8.4	65
9m	11.1	11.7	15.6	75	4.7	7.2	65
10m	10.2	10.1	13.5	75	4.1	6.3	65
11m	9.0	8.7	11.8	75			
10 M. MAST							
5m	19.3	25.7	39.6	65	9	15.1	60
6m	19.0	18.6	28.7	65	7.1	11.8	60
7m	18.8	14.6	22.4	65	5.8	9.6	60
8m	18.5	10.9	18.2	60	4.8	8.1	60
9m	18.1	9.2	15.3	60	4.1	6.9	60
10m	17.5	7.9	13.2	60	3.6	5.9	60
12m	16.3	5.5	11.5	55	2.8	4.6	60
14m	14.6	4.5	8.2	55	2.2	3.7	60
24 M. MAST							
5.5m	25.4	20.6	31.7	65	7.1	12.5	55
6m	25.3	17.6	27	65	6.3	11.4	55
7m	25.1	13.5	20.7	65	5.1	9.3	55
8m	24.8	10.8	16.6	65	4.2	7.7	55
9m	24.5	8.2	13.7	60	3.6	6.5	55
10m	24.2	7.0	11.6	60	3.1	5.6	55
12m	23.4	4.8	8.8	60	2.3	4.2	55
14m	22.3	3.5	6.3	55	1.7	3.4	50
16m	20.9	3.0	5.5	55			
PORTÉE	HAUTEUR MOLETTE	CALÉE			NON CALÉE		
		CAP	DRASC.	%	CAP	DRASC.	%

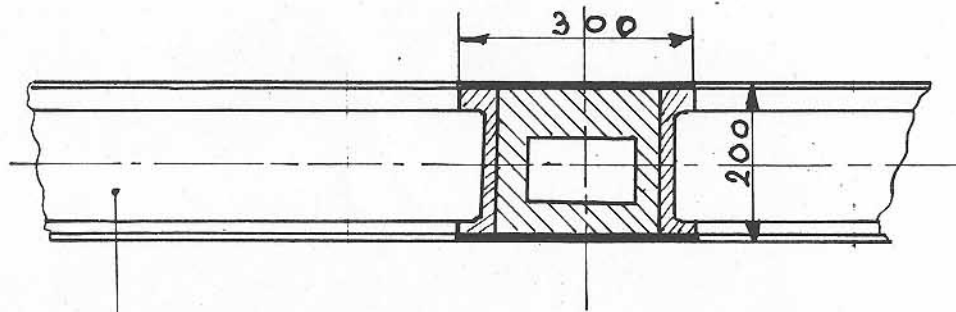
VLUCHT	ROL-HOOGTE	GESTEMPELD			OP BANDEN.		
		DRAG LAST	KIP LAST	%	DRAG LAST	KIP LAST	%
30 M. MAST							
6m	31.2	15.9	26.5	60	5.5	11.1	50
7m	31.1	12.1	20.2	60	4.5	8.9	50
8m	30.9	9.7	16.1	60	3.3	7.3	45
9m	30.7	7.9	13.2	60	2.8	6.2	45
10m	30.4	6.6	11.	60	2.4	5.2	45
12m	29.8	4.5	8.1	55	1.8	3.9	45
14m	28.9	3.4	6.1	55			
16m	28.0	2.6	4.7	55			
36 M. MAST							
6m	37.5	9.2	23.1	40			
7m	37.4	7.1	17.7	40			
8m	37.2	5.9	14.1	42			
9m	37.0	5.4	11.7	46			
10m	36.7	5.1	9.8	52			
12m	36.2	4.0	7.2	55			
14m	35.5	3.0	5.5	55			
16m	34.7	2.4	4.3	55			
42 M. MAST.							
6.5m	43.4	6.2	20.8	30			
7m	43.3	5.2	17.4	30			
8m	43.2	4.1	13.8	20			
9m	43.0	3.6	11.3	32			
10m	42.8	3.1	9.5	32			
11m	42.6	2.8	8.0	35			
12m	42.3	2.4	6.9	35			
14m	41.8	1.6	5.2	30			
16m	41.1	1.-	3.8	26			
PORTÉE	HAUTEUR MOLETTE	CALÉE			NON CALÉE		
		CAP	DRASC.	%	CAP	DRASC.	%

BELASTING TABEL 30 TON IMH TRUCKRAAN

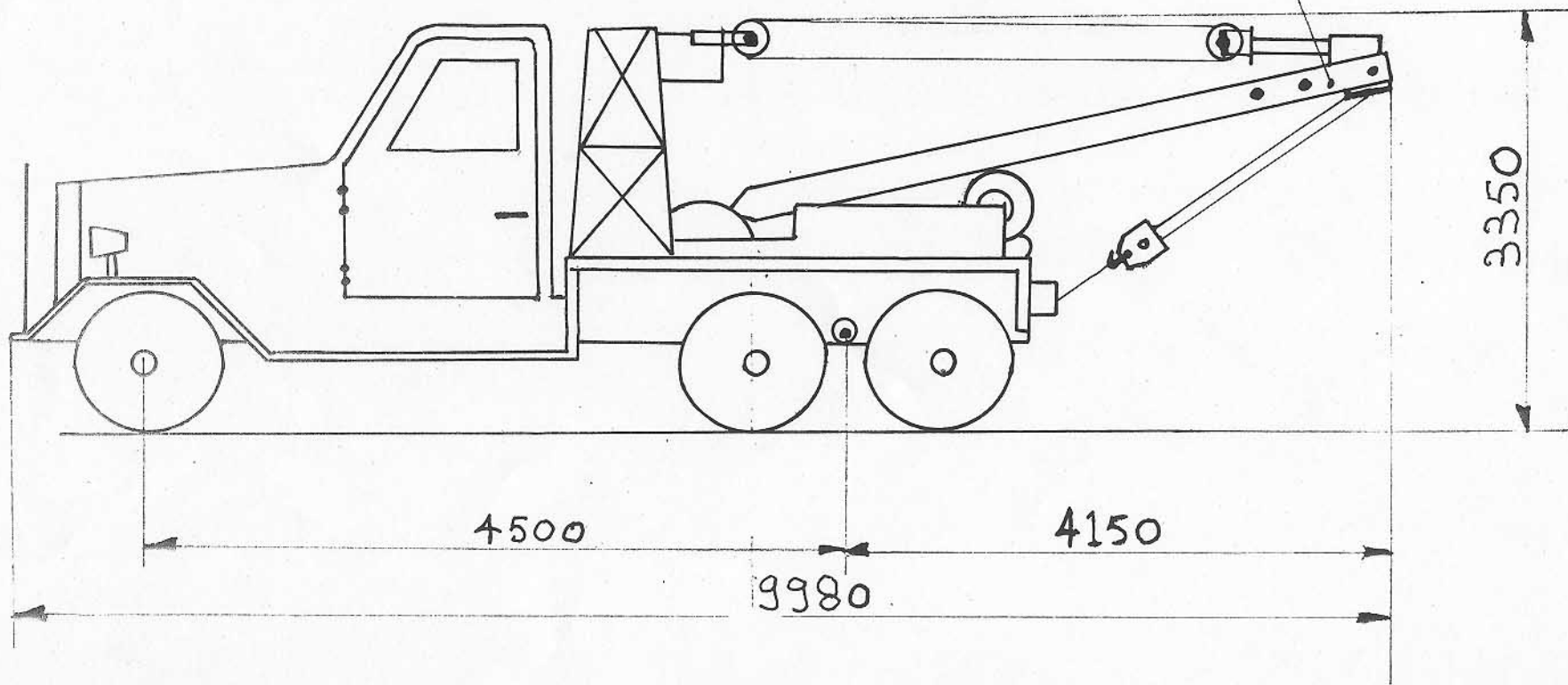
TABLEAU DES PUISSANCES

CRUE SUR CAMMION IMH 30 TONNES

STOOF BREDA N.V.
BREDA - HOLLAND

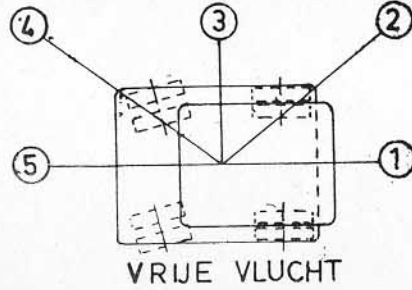


Doorsnede Hijsmast.



STOOF BREDA n.v. - KRAAN No 32 „NELSON”

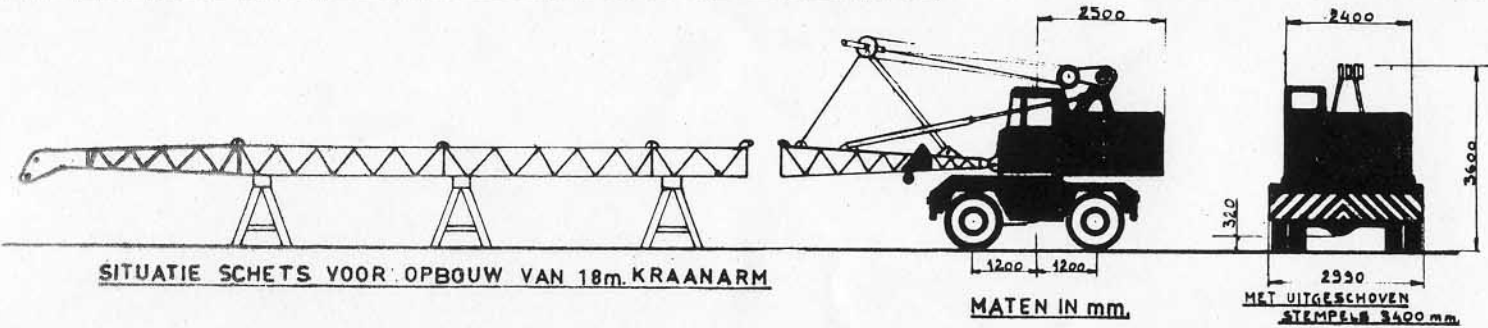
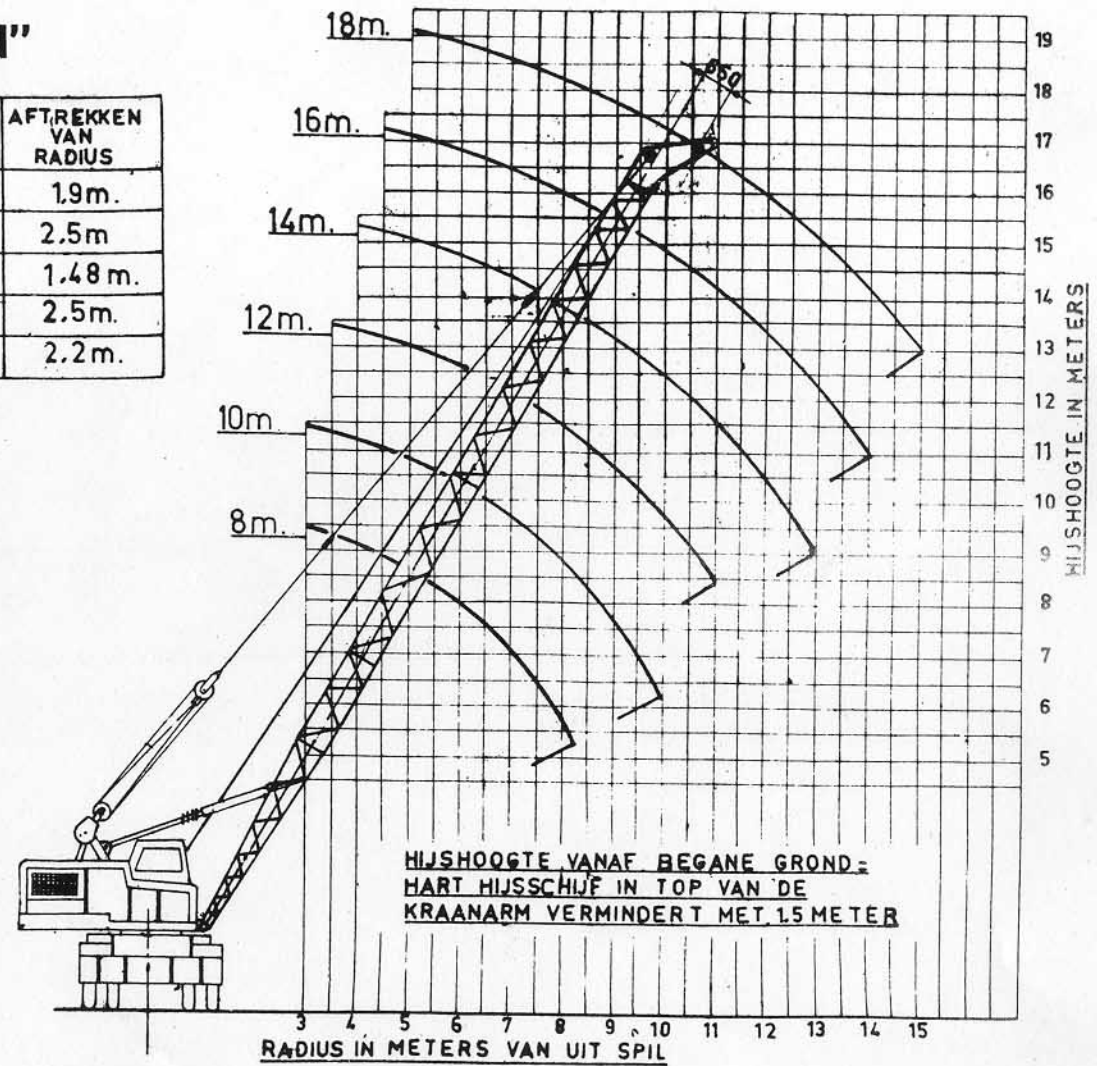
ASTHAAK AAN	TOTALE INHAAL- LENGTE VAN LASTHAAK	MAX. LAST
draden	40 m.	4000 KG.
draden	20 m.	8000 KG.
draden	12 m.	12500 KG.



STAND VAN DE KRAANARM	AFTREKKEN VAN RADIUS
1	1.9 m.
2	2.5 m
3	1.48 m.
4	2.5 m.
5	2.2 m.

WERKLASTEN IN KG.

RADIUS IN METERS	ARMLENGTE											
	8 m.		10 m.		12 m.		14 m.		16 m.		18 m.	
	mobiel	stemp.	mobiel	stemp.	mobiel	stemp.	mobiel	stemp.	mobiel	stemp.	mobiel	stemp.
3	10000	12500	10000	12500								
3.5	7800	9100	7800	9100	7500	7500						
4	6500	7500	6500	7500	6200	7200	5000	6500				
4.5	5700	6700	5700	6700	5400	6400	4500	6000	3600	5000		
5	5000	6000	5000	6000	4700	5700	4000	5500	3250	5000	3000	5000
6	4200	4900	4200	4900	3900	4600	3100	4500	2600	4250	2500	4250
7	3500	4200	3500	4200	3100	3900	2400	3800	2000	3700	1950	3700
8	3000	3700	2900	3700	2600	3400	1900	3300	1600	3200	1550	3150
9			2400	3200	2100	3000	1600	2900	1400	2800	1300	2700
10			2000	3000	1600	2700	1400	2400	1200	2400	1150	2300
11					1400	2200	1200	2000	1100	2000	1000	1900
12							1000	1750	900	1750	800	1700
13							800	1600	750	1600	600	1500
14								600	1400	500	1300	
15										400	1200	



KRAAN N° 51

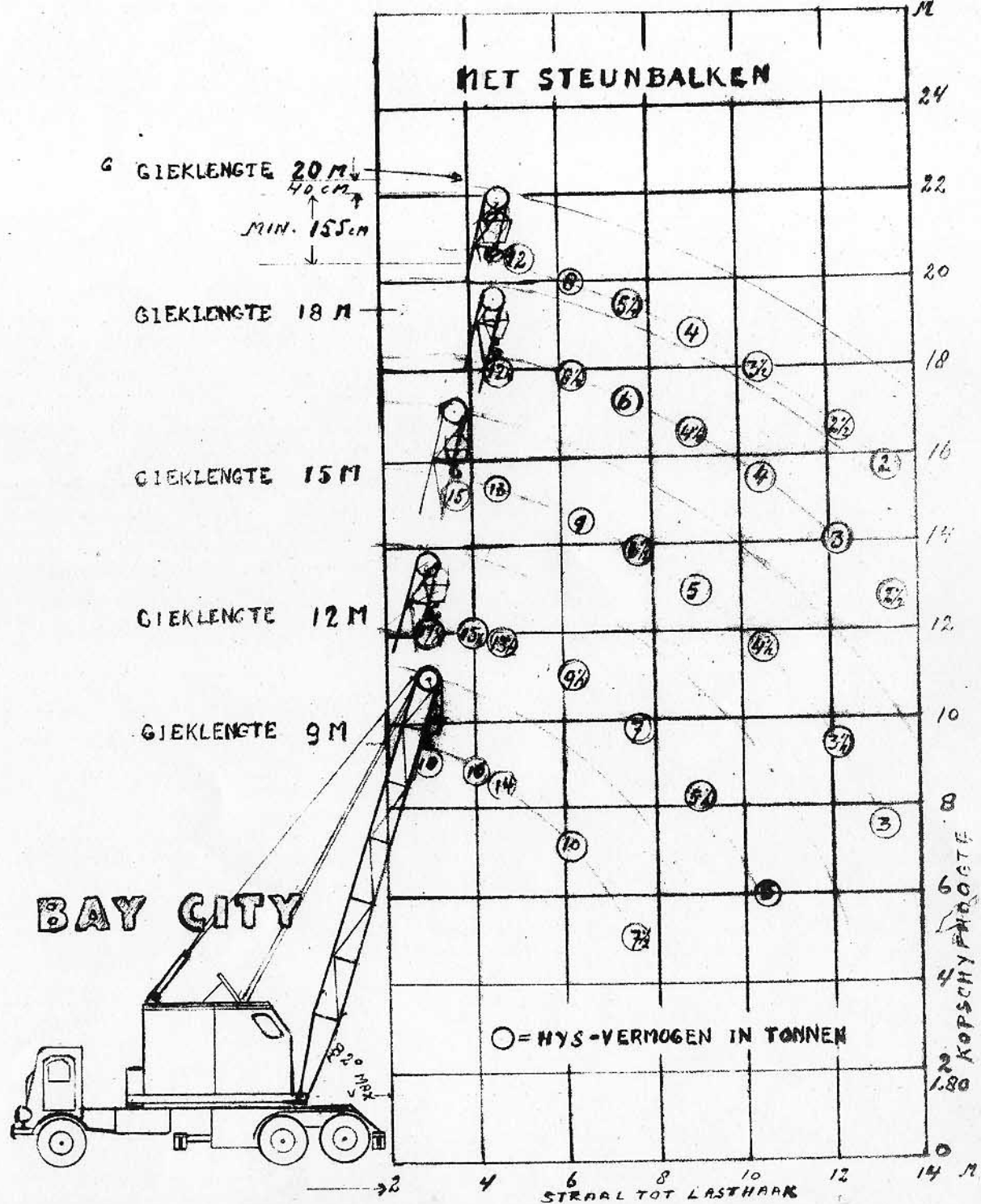
ZONDER STEUNBALKEN

Giek lengte, 9 M 12 M 15 M 18 M 20 M	Hijsvermogen in tonnen				
	11	10	-	-	-
3.00	11	10	-	-	-
3.75	9	8½	8	-	-
4.50	7	6¾	6	5½	-
6.00	5	4¾	4	3½	3
7.50	3½	3	3	2½	2½
9.00	3	2½	2	1½	1½
10.50	-	2	1½	1	1
12.00	-	1½	1	1	1

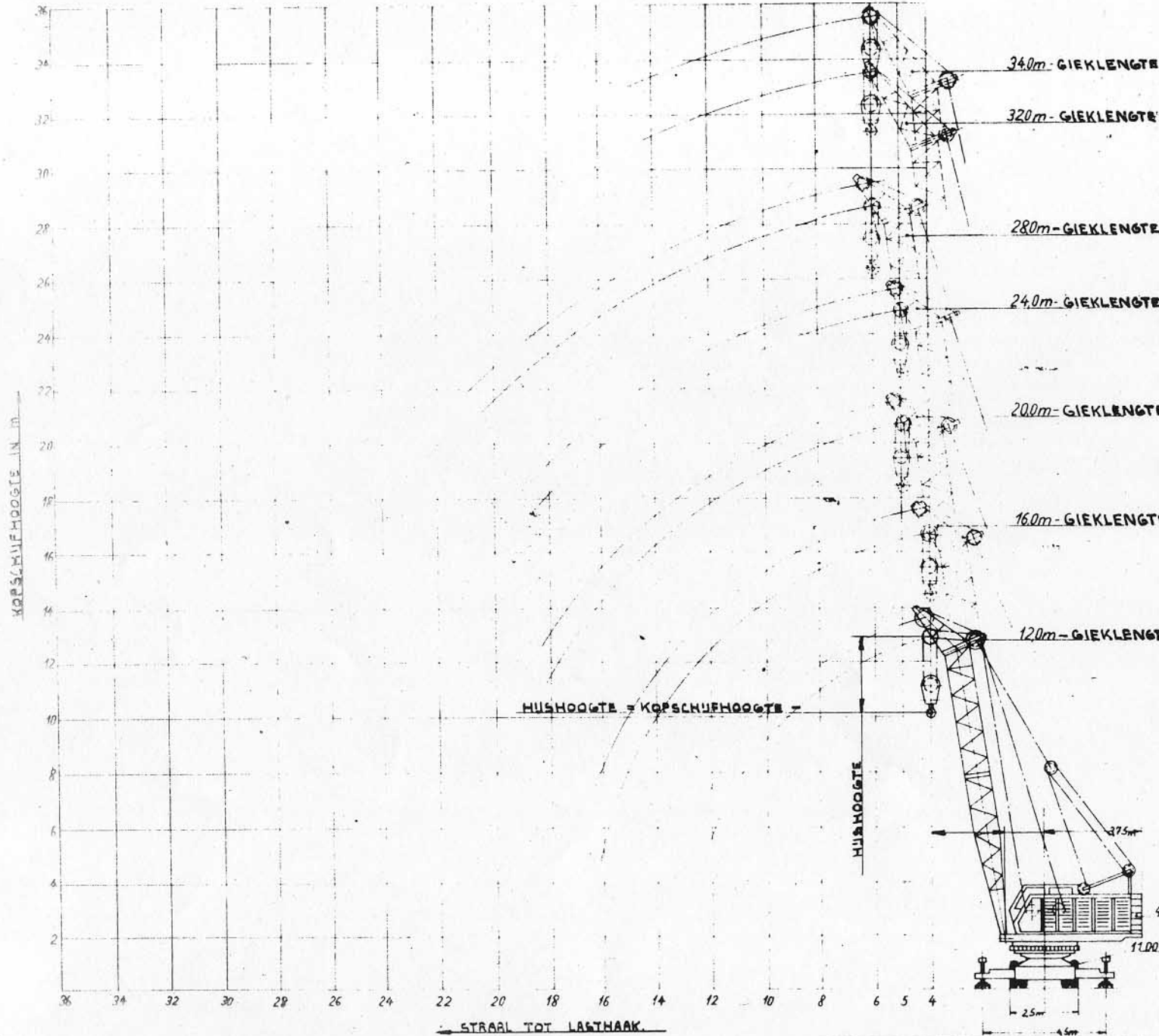
MET STEUNBALKEN

Giek lengte, 9 M 12 M 15 M 18 M 20 M	Hijsvermogen in tonnen				
	18	17½	-	-	-
3.00	18	17½	-	-	-
3.75	16	15½	15	-	-
4.50	14	13¾	13	12½	12
6.00	10	9¾	9	8½	8
7.50	7½	7	6½	6	5½
9.00	6	5½	5	4½	3¾
10.50	-	5	4¾	4	3¾
12.00	-	4	3¾	3	2¾
13.75	-	-	3	2½	2
15.00	-	-	2½	2	1½
16.75	-	-	-	1½	1

STOOF BREDA N.V.



KRAAN № 76



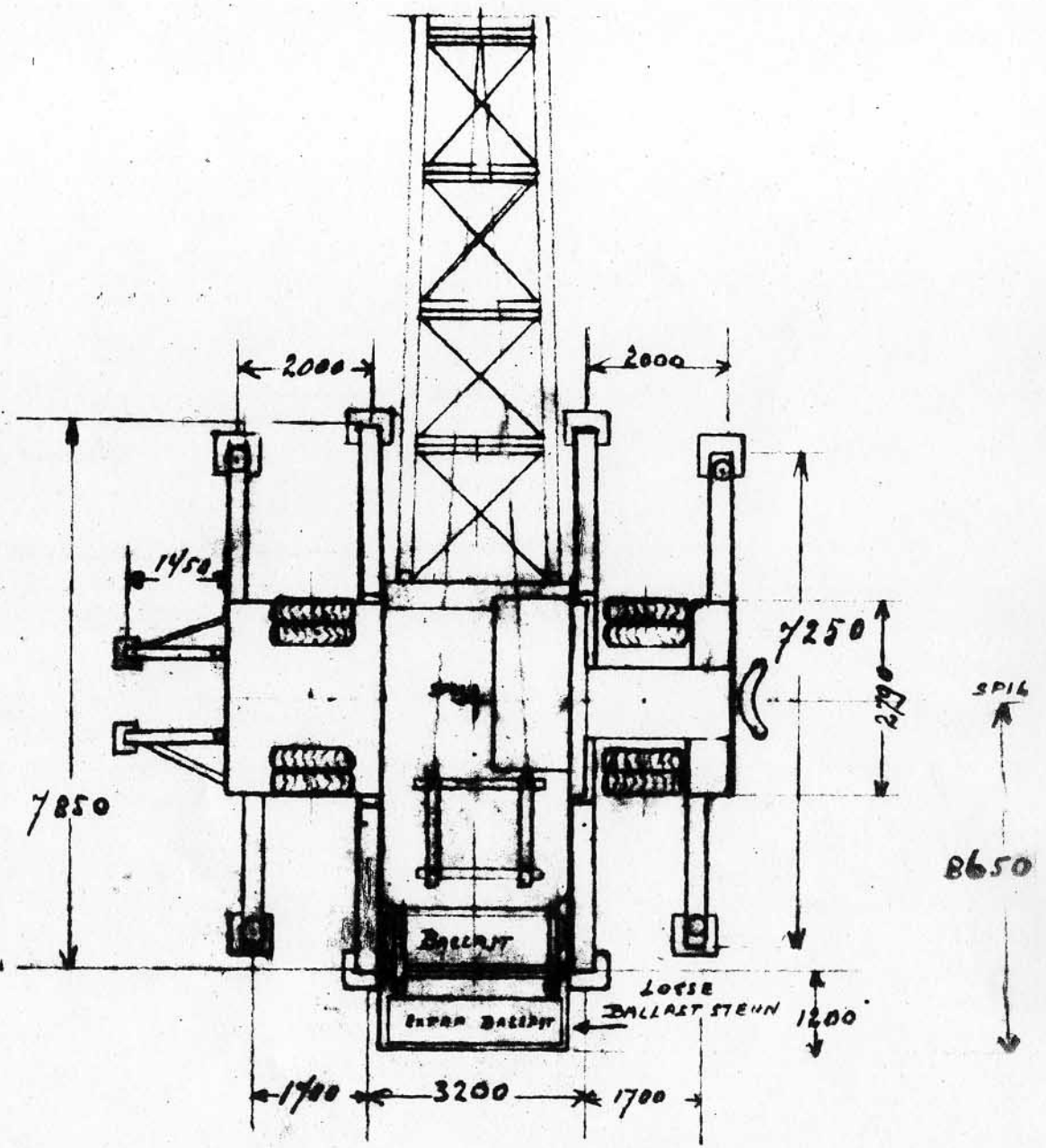
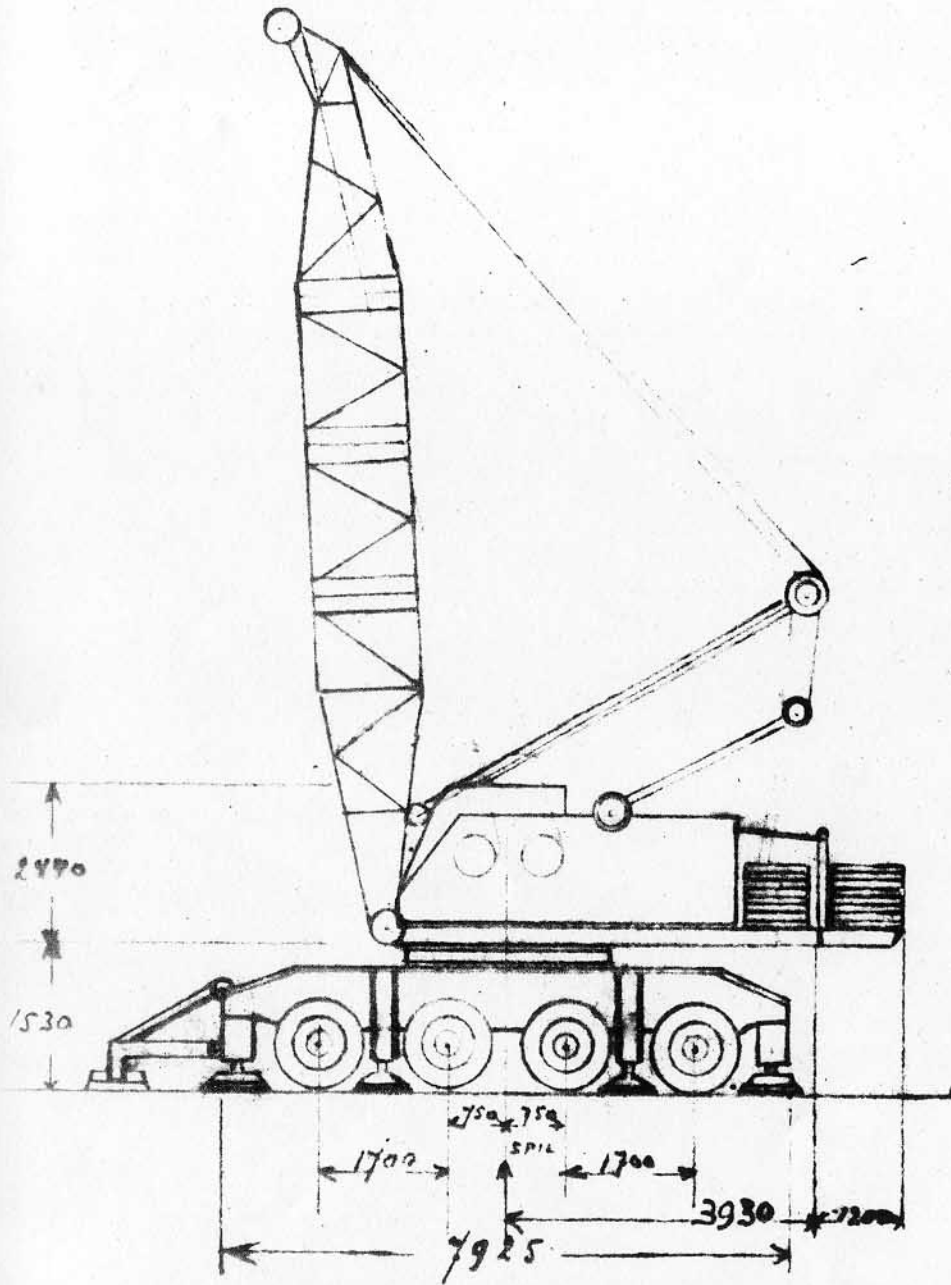
STRAAL in m	ZONDER STUUNEN			MET STUUNEN		
	DRAAG- VERMOGEN in t	KIPLAST in t	% V/D KIPLAST	DRAAG- VERMOGEN in t	KIPLAST in t	% V/D KIPLAST
340m-GIEKLENGTE						
6.0	---	---	---	7.0	21.3	33
8.0	---	---	---	4.4	12.7	39.6
10.0	---	---	---	2.9	8.9	39.5
12.0	---	---	---	2.0	5.9	34
14.0	---	---	---	1.5	4.3	35
320m-GIEKLENGTE						
6.0	---	---	---	8.0	24.9	37.5
8.0	---	---	---	5.2	12.9	40
10.0	---	---	---	3.4	8.6	40
12.0	---	---	---	2.4	6.1	40
14.0	---	---	---	1.8	4.5	40
280m-GIEKLENGTE						
5.0	---	---	---	12.0	34.3	38.5
6.0	---	---	---	10.0	28.8	45.5
7.0	---	---	---	7.5	16.6	45
8.0	---	---	---	6.0	13.3	45
9.0	---	---	---	4.8	10.8	44.5
10.0	---	---	---	4.0	9.0	44.5
12.0	---	---	---	2.9	6.5	45
14.0	---	---	---	2.2	4.9	45
240m-GIEKLENGTE						
5.0	6.0	12.7	47	14.0	34.7	45
6.0	5.0	9.4	53	11.0	22.2	50
7.0	4.0	7.4	54	8.5	17.0	50
8.0	3.2	5.8	55	6.8	13.7	50
9.0	2.6	4.8	55	5.6	11.2	50
10.0	2.1	3.8	55	4.7	8.4	50
12.0	1.4	2.6	54	3.4	6.1	50
14.0	1.0	1.9	55.5	2.6	5.3	50
200m-GIEKLENGTE						
4.0	9.5	18.4	52	20.0	51.4	39
5.0	7.0	12.9	54	14.0	31.9	50
6.0	5.5	9.6	57.5	12.0	22.4	53.5
7.0	4.4	7.5	58	10.0	17.2	58
8.0	3.5	6.0	58	8.0	13.9	57.5
9.0	2.9	5.0	58	6.3	11.4	55.5
10.0	2.4	4.1	54.5	5.2	9.6	54
12.0	1.7	2.9	59	3.8	7.1	53.5
14.0	1.2	2.0	6.0	2.9	5.5	53
160m-GIEKLENGTE						
4.0	11.0	18.7	59	23.0	51.7	44.5
5.0	8.0	13.2	60.5	18.0	32.2	56
6.0	6.1	9.9	61.5	14.0	22.7	62
7.0	4.9	7.9	62	11.1	17.5	63.5
8.0	3.9	6.3	62	8.0	14.2	63.5
10.0	2.7	4.4	61.5	6.2	9.9	63
12.0	2.0	3.2	62.5	4.8	7.4	62
14.0	1.4	2.3	61.0	3.4	5.8	62
120m-GIEKLENGTE						
3.5	15.0	23.5	64	25.0	74.0	34
3.8	13.5	20.5	66	25.0	59.5	42
4.0	12.5	19.0	66	25.0	52.0	48
5.0	9.0	13.5	66.5	19.0	32.5	58.5
6.0	6.7	10.2	66	15.0	23.0	65
7.0	5.4	8.2	66	10.7	17.8	66
8.0	4.4	6.6	66.5	8.6	14.5	66
10.0	3.1	4.7	66	6.7	10.2	66
12.0	2.3	3.5	66	5.1	7.7	66

STOOF BREDA HOLLAND

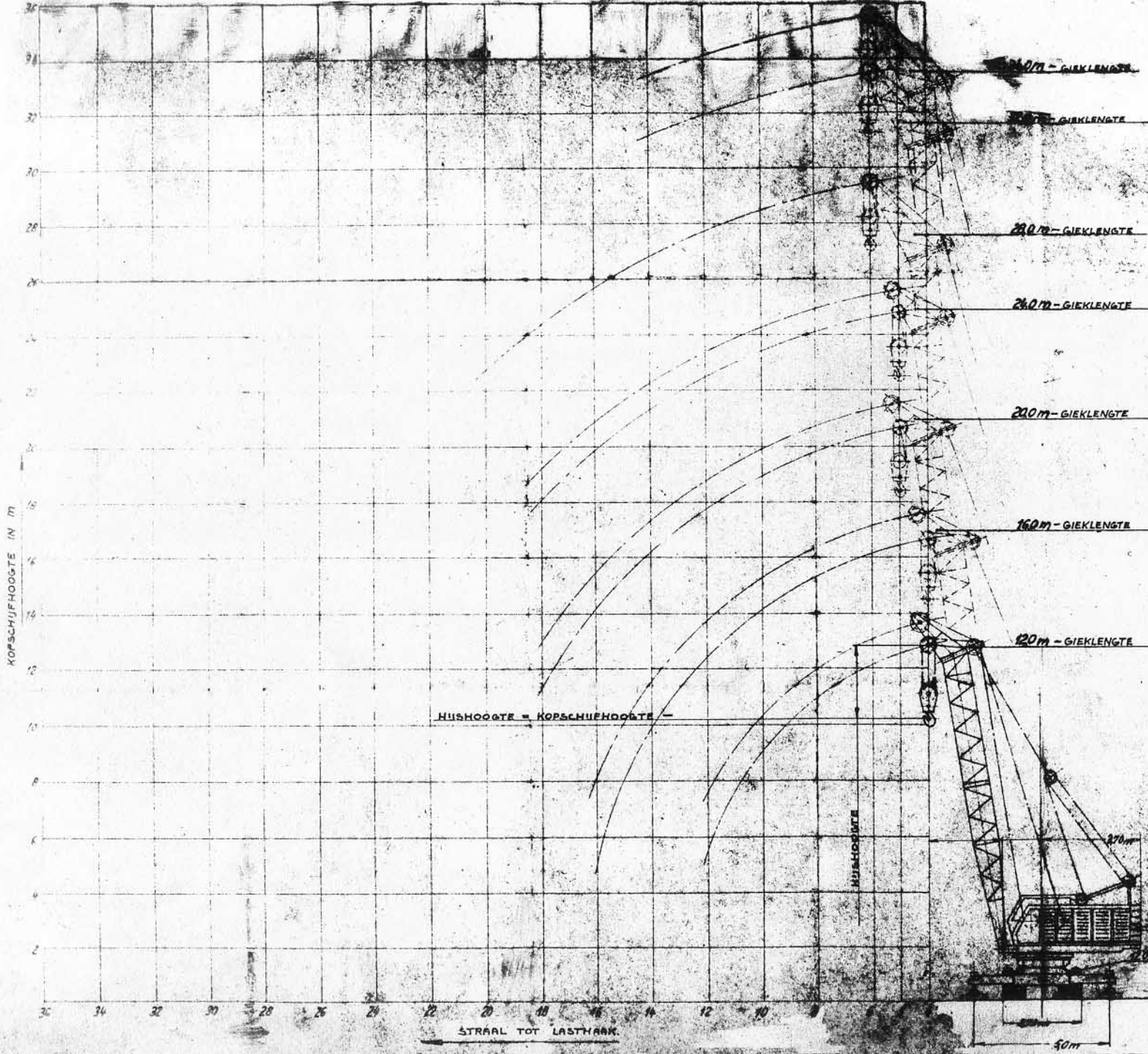
1958
 Ontwerper: 17 10
 Schrijver: *Schrijver*
 Tekenaar: *JK*

MOBIELE KRAAN
MK 100

Maatsch. 1:100
 Type MK 100
 Zwaarte Nr. 431.74 N
 Fsch. Erv. door



KRAAN N° 95 - STOOFBREDA N.V. BOVENAANZICHT MET STEUNEN



ONDER STEUNBALKEN		MET STEUNBALKEN				
STRAAL	DRAG-VERMOEKEN	KIPLAST	%	DRAG-VERMOEKEN	KIPLAST	%
IN M	IN T	IN T	KIPLAST	IN T	IN T	KIPLAST
30m - GIEKLENGTE						
40		19,7	36			
60		17,7	30			
80		16,0	28,5			
100		14,6	26,5			
120		13,6	24,2			
140		12,6	22,8			
32,0m - GIEKLENGTE						
60		15,4	28,5	40		
80		14,0	25,5	40		
100		13,0	23,0	40		
120		12,2	20,7	40		
140		11,4	19,0	40		
28,0m - GIEKLENGTE						
60		17,5	33,0	45		
80		16,0	29,0	45		
100		14,8	25,5	45		
120		13,8	22,2	45		
140		12,8	19,0	45		
160		12,0	17,0	45		
180		11,2	15,0	45		
200		10,5	13,5	45		
24,0m - GIEKLENGTE						
50	6,5	21,6	30	21,0	57,1	37
60	4,8	16,1	30	19,5	39,5	49
80	3,0	10,0	30	11,8	23,5	50
100	2,0	6,7	30	8,0	16,0	50
120	1,4	4,6	30	5,8	11,7	50
140	1,0	3,2	30	4,4	8,9	50
160			30	3,4	6,9	50
180			30	2,7	5,4	50
20,0m - GIEKLENGTE						
50	9,0	22,2	40	24,5	57,0	46
60	6,6	16,6	40	21,0	40,0	53
70	5,2	13,1	40	16,6	30,2	55
80	4,2	10,5	40	13,2	24,0	55
100	2,9	7,2	40	9,1	16,5	55
120	2,0	5,1	40	6,7	12,2	55
140	1,5	3,7	40	5,2	9,4	55
160			40	4,1	7,4	55
180			40	3,3	5,9	55
16,0m - GIEKLENGTE						
40	16,0	32,2	50	35,0	99,0	35
50	11,3	22,6	50	27,0	58,7	48
60	8,4	17,1	50	20,3	40,5	60
80	5,5	11,0	50	14,7	24,5	60
100	3,8	7,7	50	10,2	17,0	60
120	2,8	5,6	50	7,6	12,7	60
140	2,1	4,2	50	5,9	9,9	60
160	1,6	3,1	50	4,7	7,9	60
12,0m - GIEKLENGTE						
40	20,0	32,2	60	40,0	99,5	40
50	14,0	22,1	60	32,0	58,6	53
60	10,5	17,6	60	25,5	44,0	63
70	8,5	14,1	60	20,5	34,2	66
80	6,9	11,5	60	16,2	25,0	73
90	5,8	9,6	60	13,5	20,7	76
100	4,9	8,2	60	11,5	18,5	75
110	4,3	7,1	60	10,0	15,7	73
120	3,7	6,1	60	8,5	13,2	75

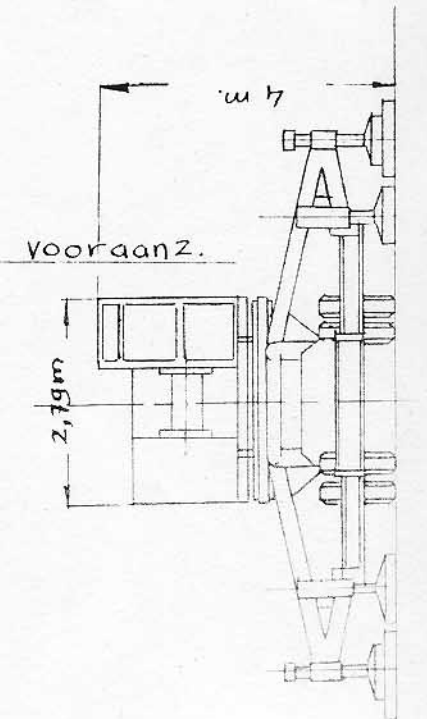
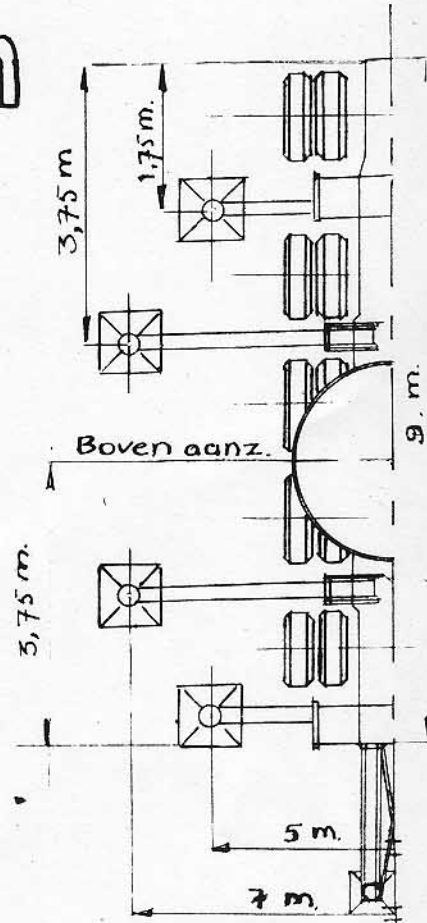
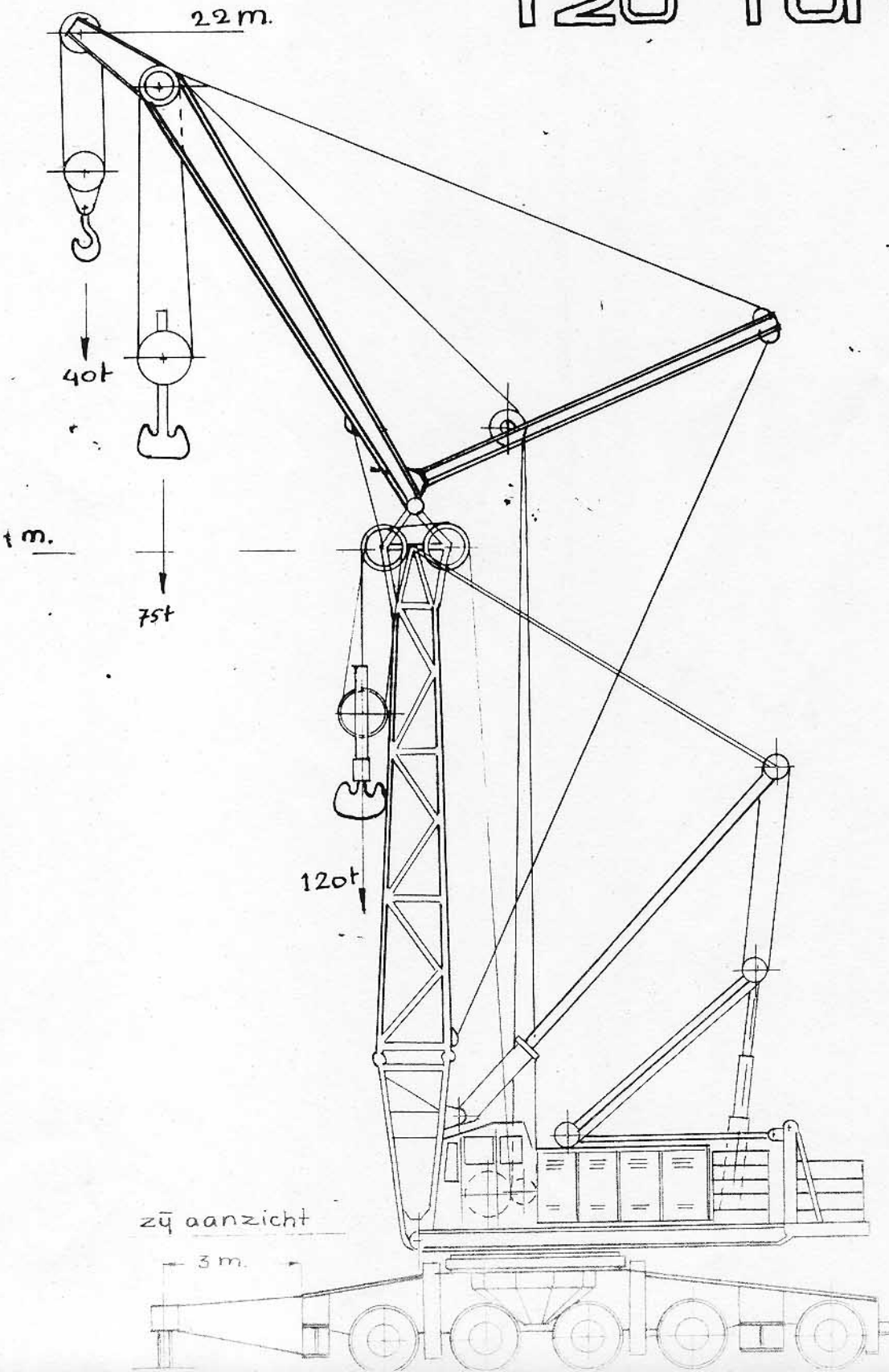
DRAGVERMOEKEN INCL. ONDERBLOK

STOOF		BREDA HOLLAND	
Deur	5,0	Hoogte	
Verbreedte	17,50	MOBIELE KRAAN	
		MK 115	
Weg	21,00	Weg	531 20 N
Weg		Weg	531 20 N

STOOFF NV

BREDDA

120 TON



TRAGKRÄFTE MIT ABSTÜTZUNG

Radius	Tragkraft	Kippplast	%
m	to	to	
28m Ausleger			
0	35.0	107.7	32.5
0	31.0	79.7	39.1
0	26.0	63.0	44.4
0	21.5	50.1	43.0
0	19.4	43.7	44.4
0	15.5	33.2	46.9
0	12.5	26.2	48.0
0	10.6	21.5	49.9
0	9.2	18.1	50.7
0	8.0	15.4	51.6
0	7.2	13.4	53.6

24m Ausleger

Radius	Tragkraft	Kippplast	%
m	to	to	
0	40.0	108.2	37.0
0	36.0	80.2	45.0
0	29.0	63.5	46.6
0	23.6	50.6	46.9
0	21.1	44.2	47.9
0	18.0	33.9	50.2
0	13.7	26.8	51.5
0	11.9	22.0	53.2
0	10.1	18.6	54.2
0	9.1	15.9	57.1

20m Ausleger

Radius	Tragkraft	Kippplast	%
m	to	to	
5.0	50.0	154.0	30.5
5.0	48.0	105.7	44.0
7.0	40.0	80.8	49.5
9.0	32.0	64.0	50.0
11.0	26.0	51.1	50.8
13.0	23.0	44.7	51.4
15.0	18.4	34.2	53.9
17.0	15.0	28.2	55.0
19.0	12.9	22.5	56.7
21.0	11.0	18.1	57.7

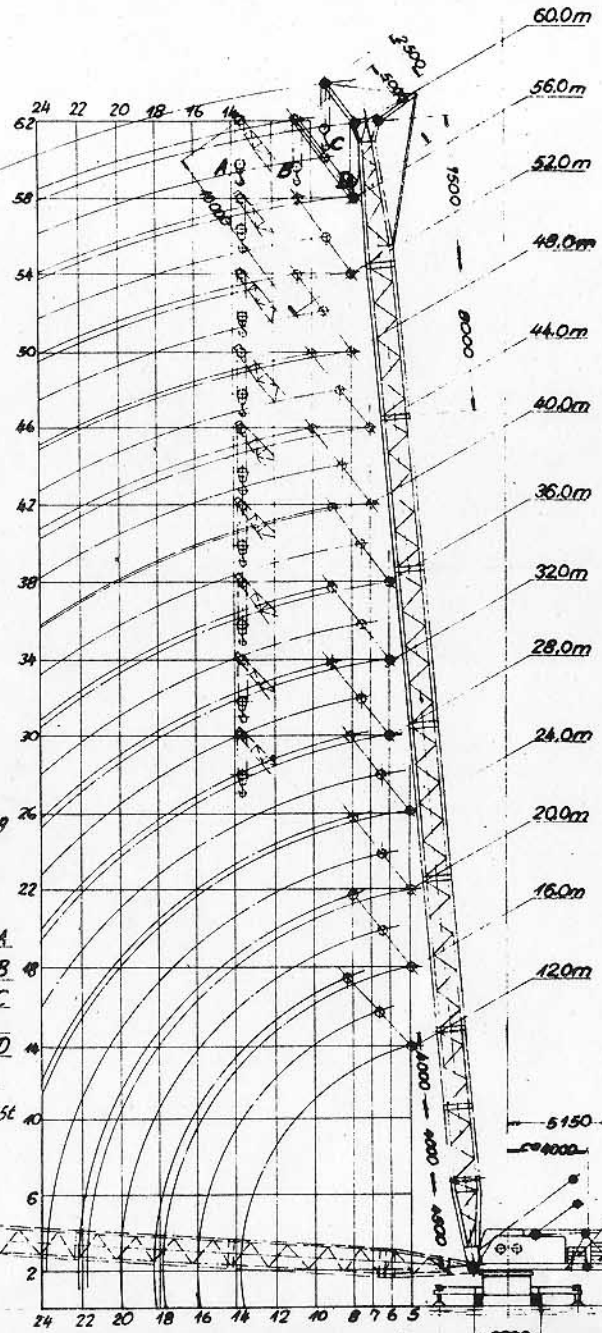
16m Ausleger

Radius	Tragkraft	Kippplast	%
m	to	to	
5.0	60.0	164.5	36.5
6.0	52.0	109.2	47.5
7.0	43.0	81.2	53.0
8.0	34.3	64.5	53.5
9.0	29.0	51.6	54.0
10.0	24.8	45.2	54.9
12.0	19.8	34.7	58.2
14.0	16.2	28.9	58.5
16.0	13.8	23.0	60.2

12m Ausleger

Radius	Tragkraft	Kippplast	%
m	to	to	
5.0	60.0	155.0	36.4
6.0	60.0	109.7	54.5
7.0	46.0	81.7	56.5
8.0	37.0	65.0	57.0
9.0	30.6	52.1	59.5
10.0	26.8	46.7	58.4
12.0	21.4	35.2	60.7
14.0	18.5	28.2	62.0

STOOF BREDA N.V.
KRAAN no. 95



Die Tragkräfte sind ermittelt unter der Voraussetzung eines ebenen Bodens und bis zu einer Mindesthöhe 4

- Tragkraft = Last + Unterflasche
- 1) Max. Tragkraft am 10.0m Spitzenausleger = 5.0t - A
 - 2) " " " 5.0m " = 10.0t - B
 - 3) " " " 2.5m " = 20.0t - C
 - 4) " " " 1.3m " = 40.0t
 - 5) " " " 12.0m Hauptausleger = 60.0t - D

Bei angebautem Spitzenausleger von 10.0m Länge reduzieren sich die Tragkräfte am Hauptbogen D um 15t
Bei 5.0m Länge um 10t
Bei 2.5m " " 0.6t

TRAGKRÄFTE MIT ABSTÜTZUNG

Radius	Tragkraft	Kippplast	%
m	to	to	
44m Ausleger			
7.0	20.0	77.7	25.8
8.0	16.3	61.0	26.9
9.0	14.0	48.1	29.2
10.0	12.9	44.7	30.4
12.0	10.2	31.2	32.9
14.0	8.2	24.2	34.0
16.0	6.9	19.5	35.9
18.0	5.9	16.1	36.7
20.0	5.0	13.4	37.6
22.0	4.2	11.4	38.6
24.0	3.9	9.7	40.0

40m Ausleger

Radius	Tragkraft	Kippplast	%
m	to	to	
8.0	20.0	78.2	25.6
8.0	18.0	61.5	29.3
9.0	15.9	48.6	32.7
10.0	14.2	42.2	33.9
12.0	11.5	31.7	36.2
14.0	9.3	24.7	37.5
16.0	7.8	20.0	39.2
18.0	6.7	16.6	40.2
20.0	5.9	13.9	41.1
22.0	5.0	11.9	42.1
24.0	4.3	10.2	43.5

36m Ausleger

Radius	Tragkraft	Kippplast	%
m	to	to	
-	-	-	-
8.0	25.0	78.9	31.8
8.0	20.0	62.0	32.3
9.0	17.8	49.1	36.2
10.0	16.0	42.9	37.4
12.0	12.8	32.2	39.9
14.0	10.3	25.2	41.0
16.0	8.8	20.5	42.9
18.0	7.5	17.1	43.9
20.0	6.4	14.4	44.6
22.0	5.9	12.4	45.6

32m Ausleger

Radius	Tragkraft	Kippplast	%
m	to	to	
6.0	30.0	107.2	28.0
7.0	28.0	79.2	35.6
8.0	22.6	62.5	36.3
9.0	19.5	49.6	39.9
10.0	17.6	43.2	40.9
12.0	14.1	32.9	43.2
14.0	11.4	25.7	44.5
16.0	9.7	20.0	46.2
18.0	8.1	16.6	47.2
20.0	7.2	14.9	48.1
22.0	6.3	12.9	49.1

TRAGKRÄFTE MIT ABSTÜTZUNG

Radius	Tragkraft	Kippplast	%
m	to	to	
60m Ausleger			
8.0	8.0	59.0	13.5
9.0	7.0	46.1	15.2
10.0	6.5	39.7	16.4
11.0	6.0	34.2	17.5
12.0	5.5	29.2	18.9
14.0	4.5	22.2	20.2
16.0	3.8	19.5	21.9
18.0	3.2	14.1	22.9
20.0	2.7	11.4	23.6
22.0	2.3	9.4	24.6
24.0	2.0	7.9	26.0

56m Ausleger

Radius	Tragkraft	Kippplast	%
m	to	to	
8.0	10.0	59.5	16.8
9.0	8.7	46.6	18.7
10.0	8.0	40.2	19.9
11.0	7.3	34.9	21.0
12.0	6.6	29.9	22.2
14.0	5.3	22.9	23.5
16.0	4.5	18.0	25.2
18.0	3.8	14.6	26.2
20.0	3.2	11.9	27.0
22.0	2.8	9.9	28.2
24.0	2.4	8.2	28.9

52m Ausleger

Radius	Tragkraft	Kippplast	%
m	to	to	
8.0	12.0	60.0	20.0
9.0	10.5	47.1	22.2
10.0	9.6	40.9	23.4
11.0	8.9	35.2	24.5
12.0	8.2	30.2	25.7
14.0	6.2	23.2	27.0
16.0	5.3	18.5	28.9
18.0	4.5	15.1	29.9
20.0	3.8	12.4	30.6
22.0	3.3	10.4	31.6
24.0	2.9	8.9	33.3

48m Ausleger

Radius	Tragkraft	Kippplast	%
m	to	to	
8.0	14.0	60.5	23.2
9.0	12.2	47.6	25.7
10.0	11.0	41.2	26.9
11.0	10.0	35.9	28.0
12.0	9.0	30.9	29.2
14.0	7.3	23.9	30.5
16.0	6.1	19.0	32.2
18.0	5.2	15.6	33.2
20.0	4.4	12.9	34.1
22.0	3.8	10.9	35.1
24.0	3.3	9.2	36.5

Gegengewicht normal 9t
Zusatzgegengewicht 16t

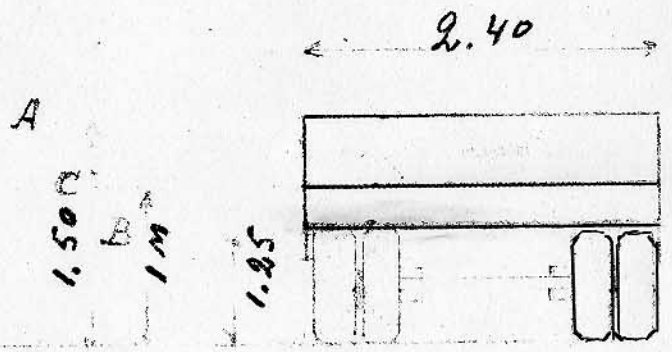
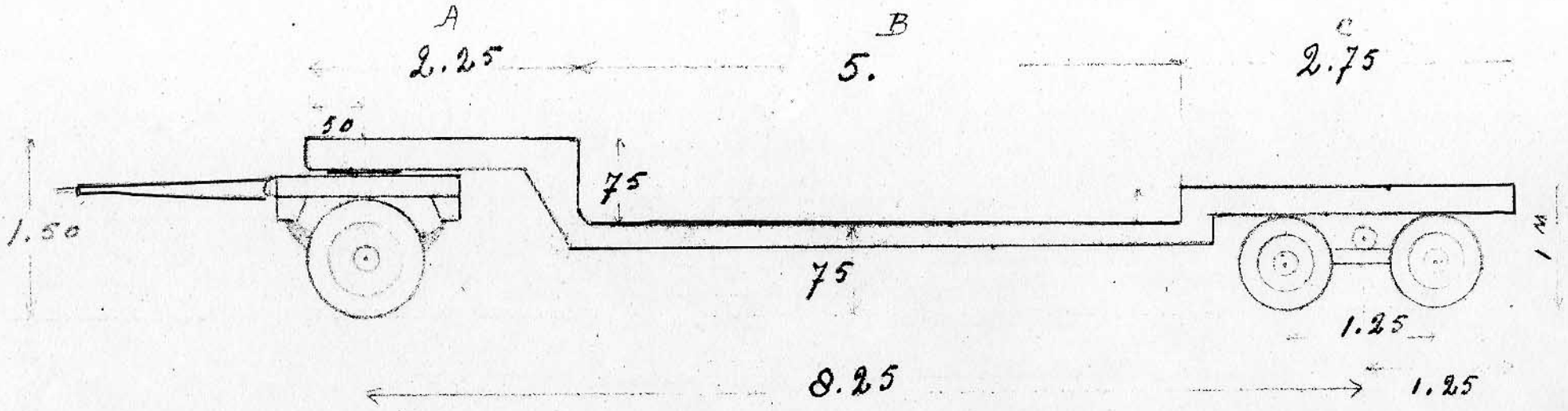
Leo Gottwald
Werk Düsseldorf

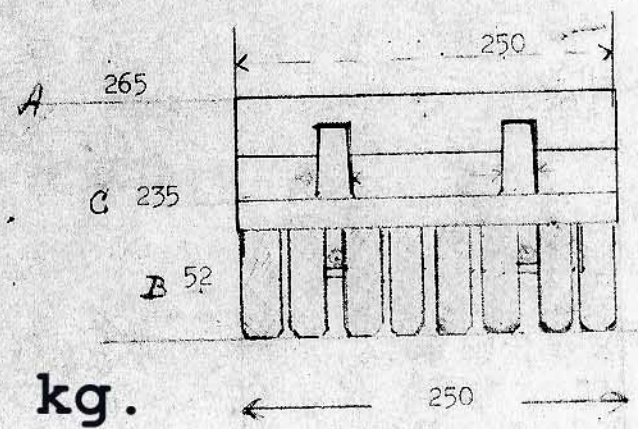
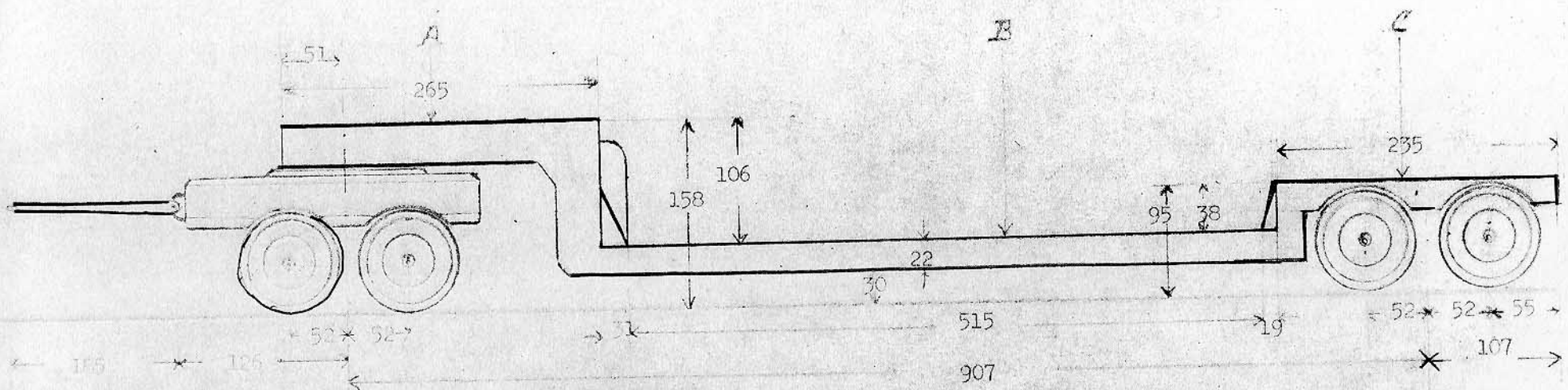
Mobilkran NK 150

Tragkraft	150t	Hubhöhe	150m
max. Ausladung	24m	max. Hubhöhe	150m
max. Hubhöhe	150m	max. Ausladung	24m
max. Hubhöhe	150m	max. Ausladung	24m

Bestell-Nr.: 831.05
83120

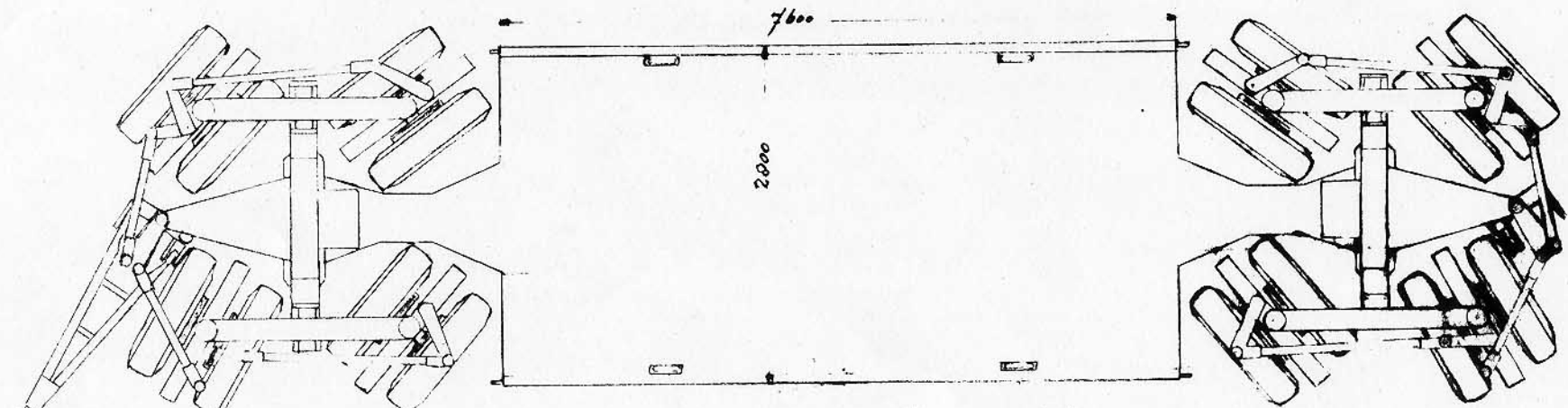
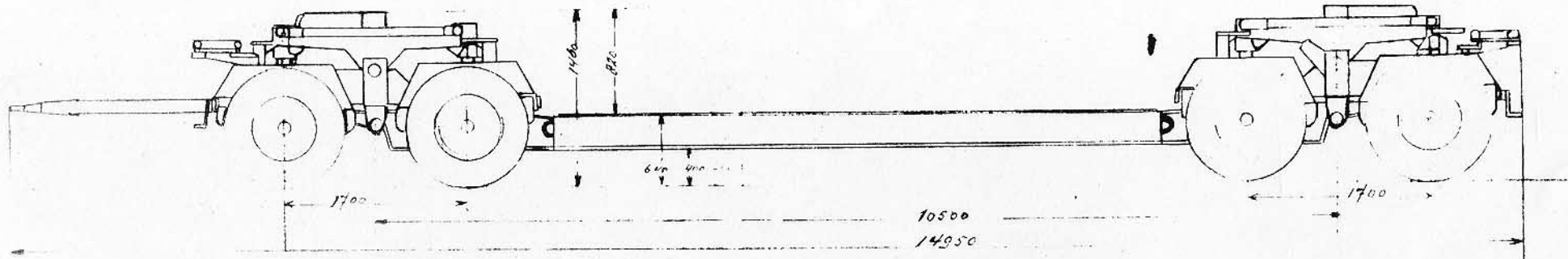
Aufrichten des Auslegers mit eigener Kraft - Fahrgestell in Fahrtrichtung + Verlängerungsarm





Stotra: 1949.
pendel/tandem.
8 wielen -16 banden.
gewicht 11.905 kg voor 4805 kg.
achter 7100 kg
nuttige last 90 ton

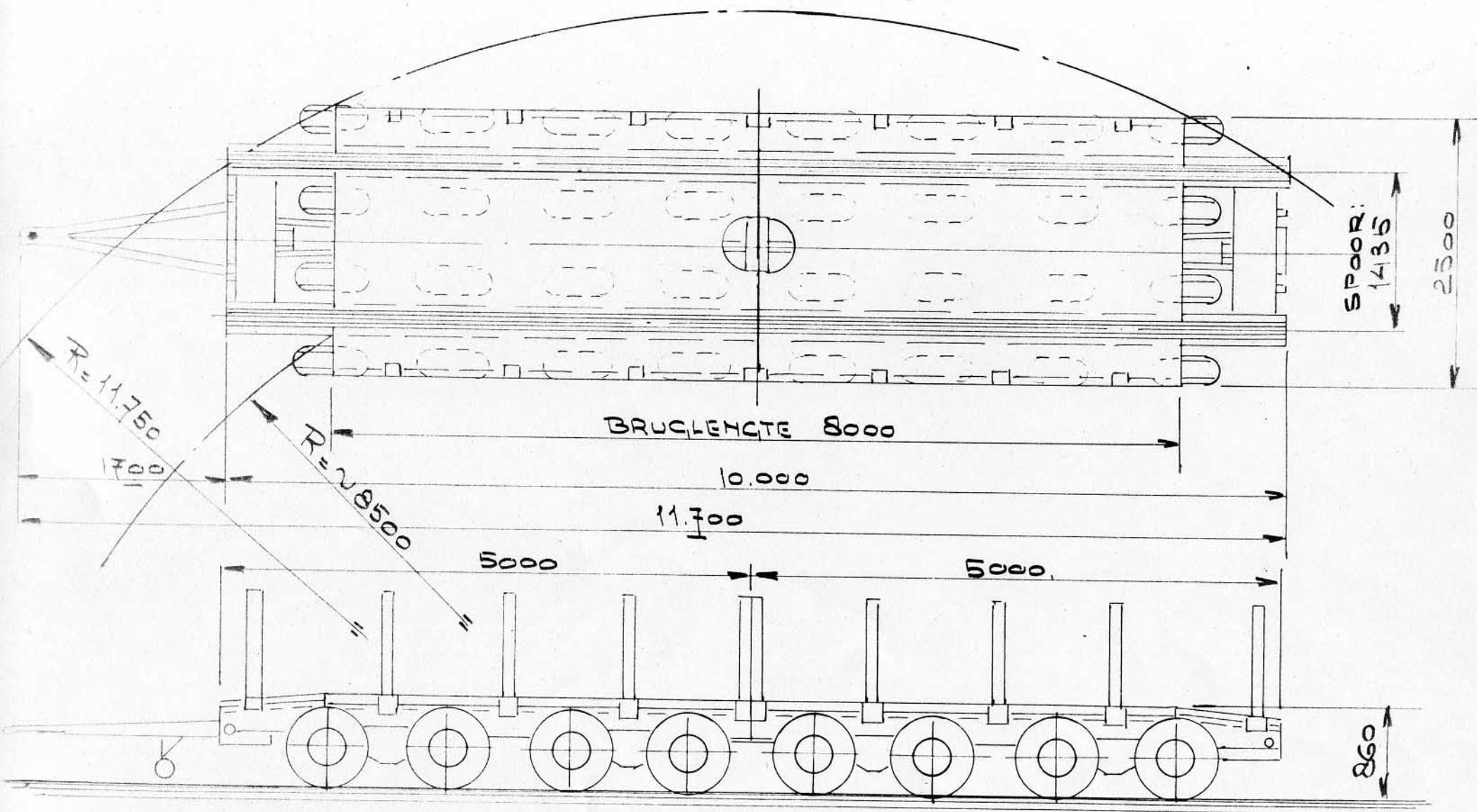
WAGEN 93B



SPHEERLI 1962
WAGEN 93B
8 AXLEN - 16 WHEELER - 16 BANDEN
NACH ILL. LIST 60711

STOOF BREDA N.V.





SCH: 1:50

16 assen - 32 wielen - 32 banden

Gewicht voor 23600 Kg. totaal 47000 Kg.
 achter 23400 Kg.

Nuttige last 160 ton.

